

Multifundusze OFE

Warszawa, 05/10/09

Materiał na podstawie obliczeń Grzegorza Chłopka

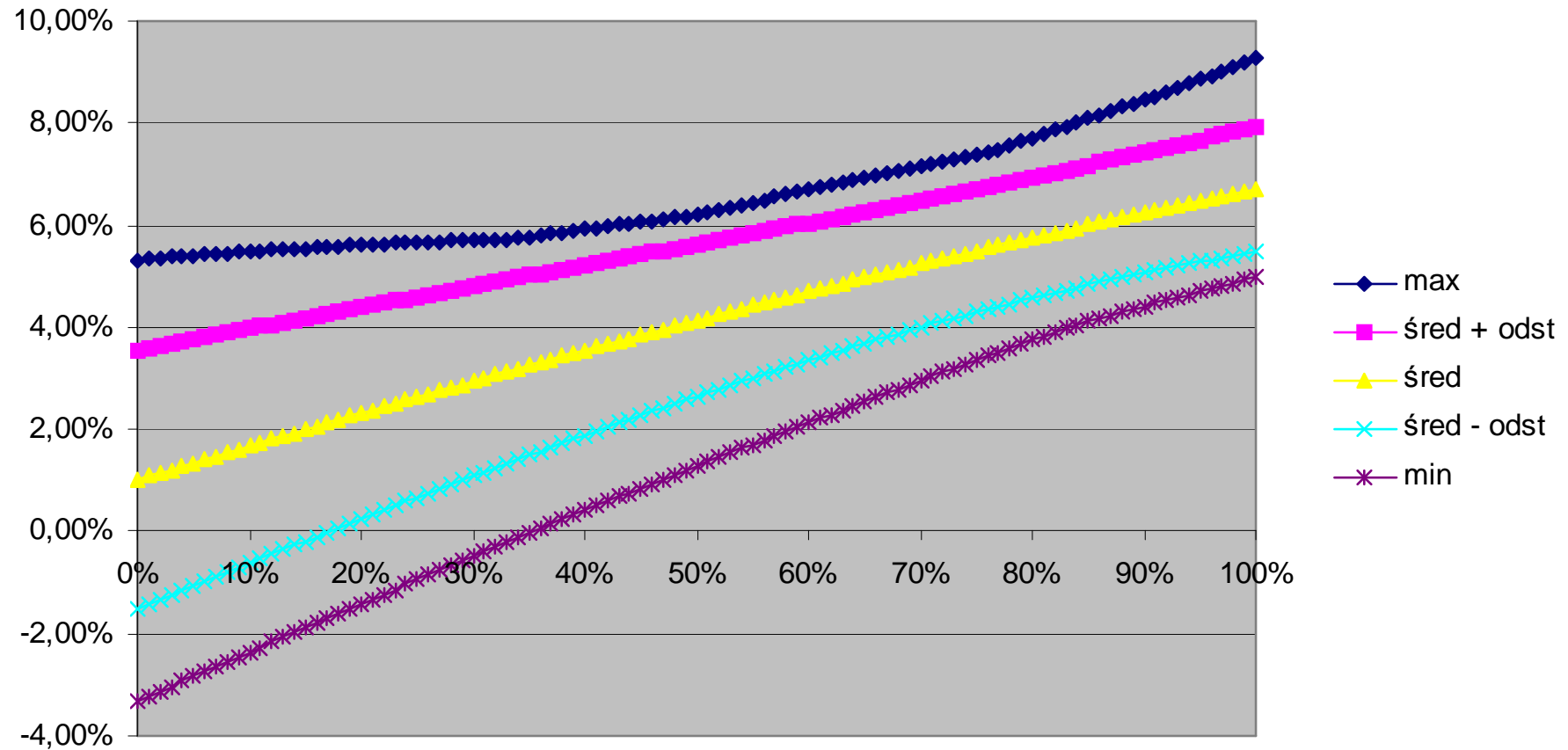
Założenia modelu obliczeniowego

- Wszelkie obliczenia w ujęciu **realnym**
- Co roku wpłacane jest **100** (USD, GBP)
- Czas oszczędzania – **40 lat**
- Obliczenia dla rynku US od 1925 do 2008
- Obliczenia dla rynku UK od 1899 do 2008
- Zaangażowanie w akcje ustalane dla każdego roku oddzielnie
- Opłata za zarządzanie 0,40 p.p. rocznie

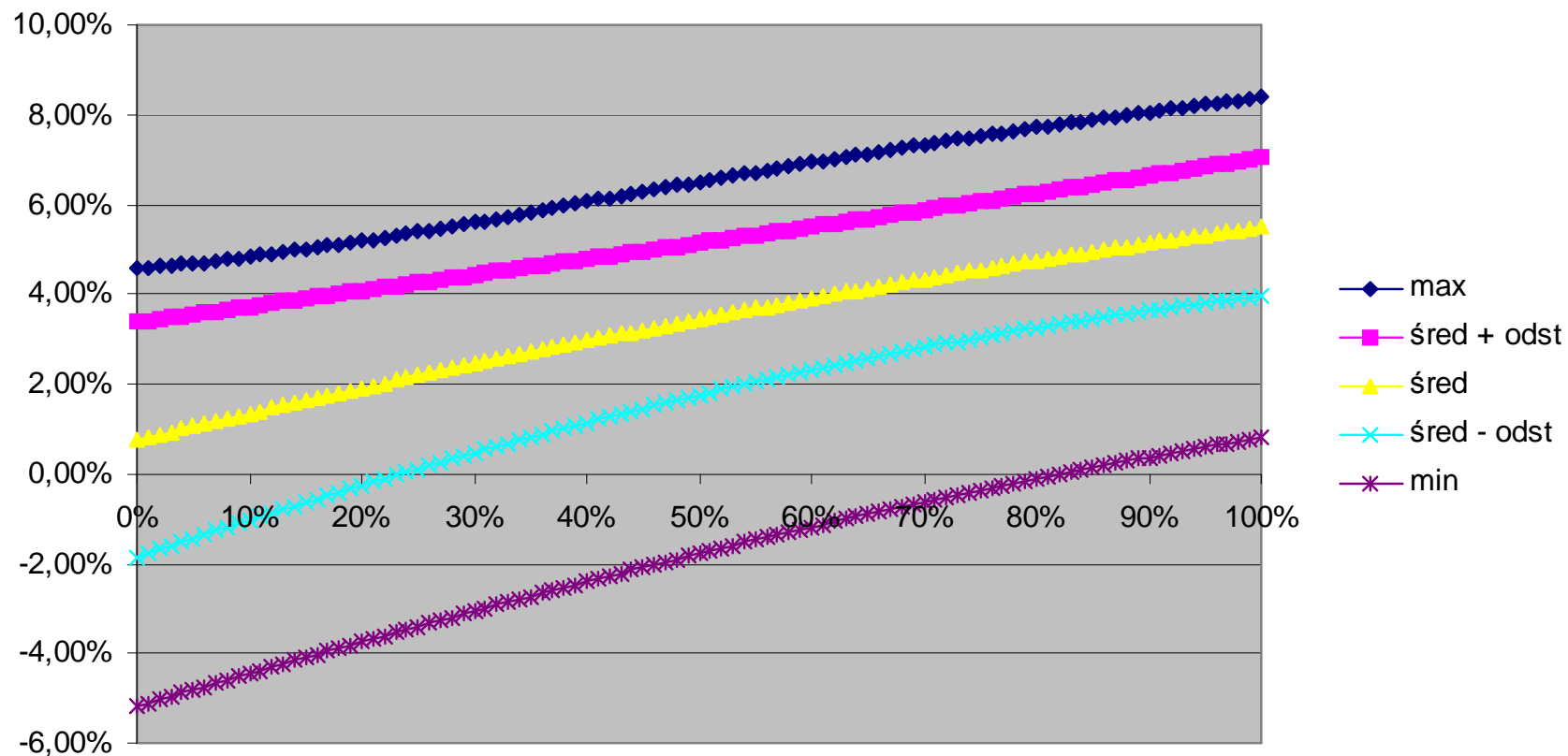
Najważniejsze dylematy

- Czy warto inwestować w akcje?
- Czy fundusze obligacyjne są bezpieczne?
- Na ile lat przed emeryturą ograniczać udział akcji w portfelu?

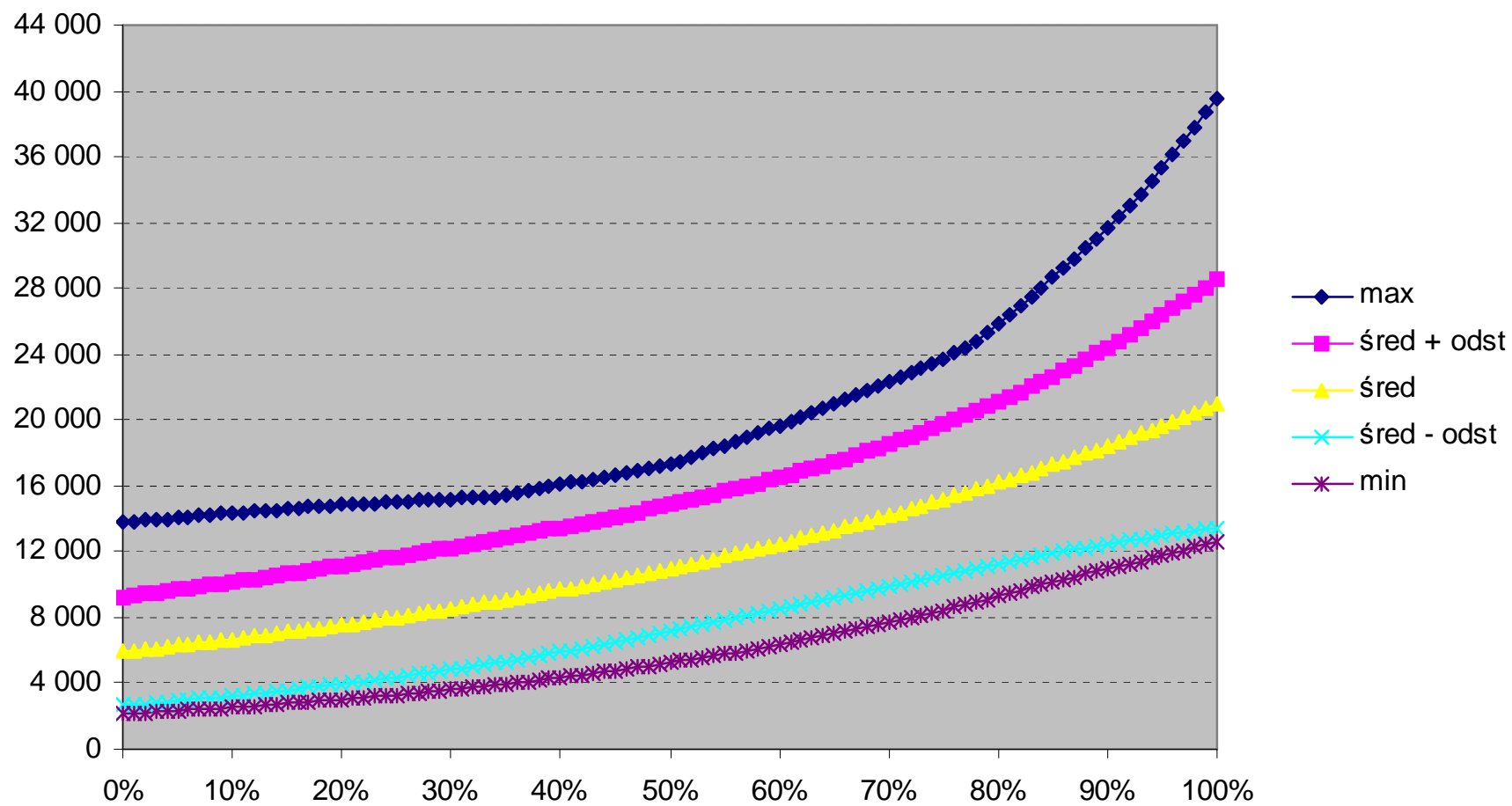
Udział akcji w portfelu a realna stopa zwrotu - US



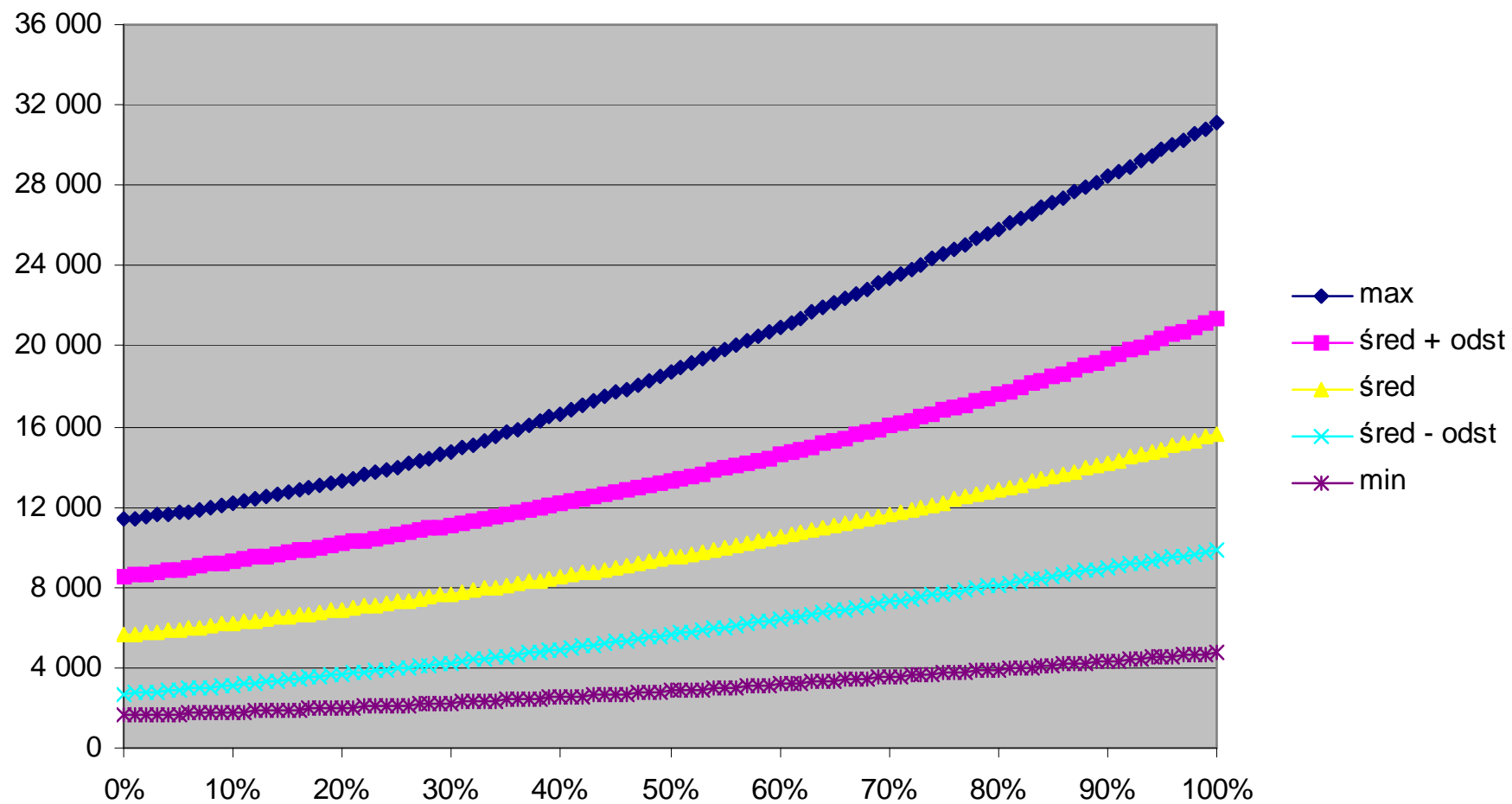
Udział akcji w portfelu a realna stopa zwrotu – UK



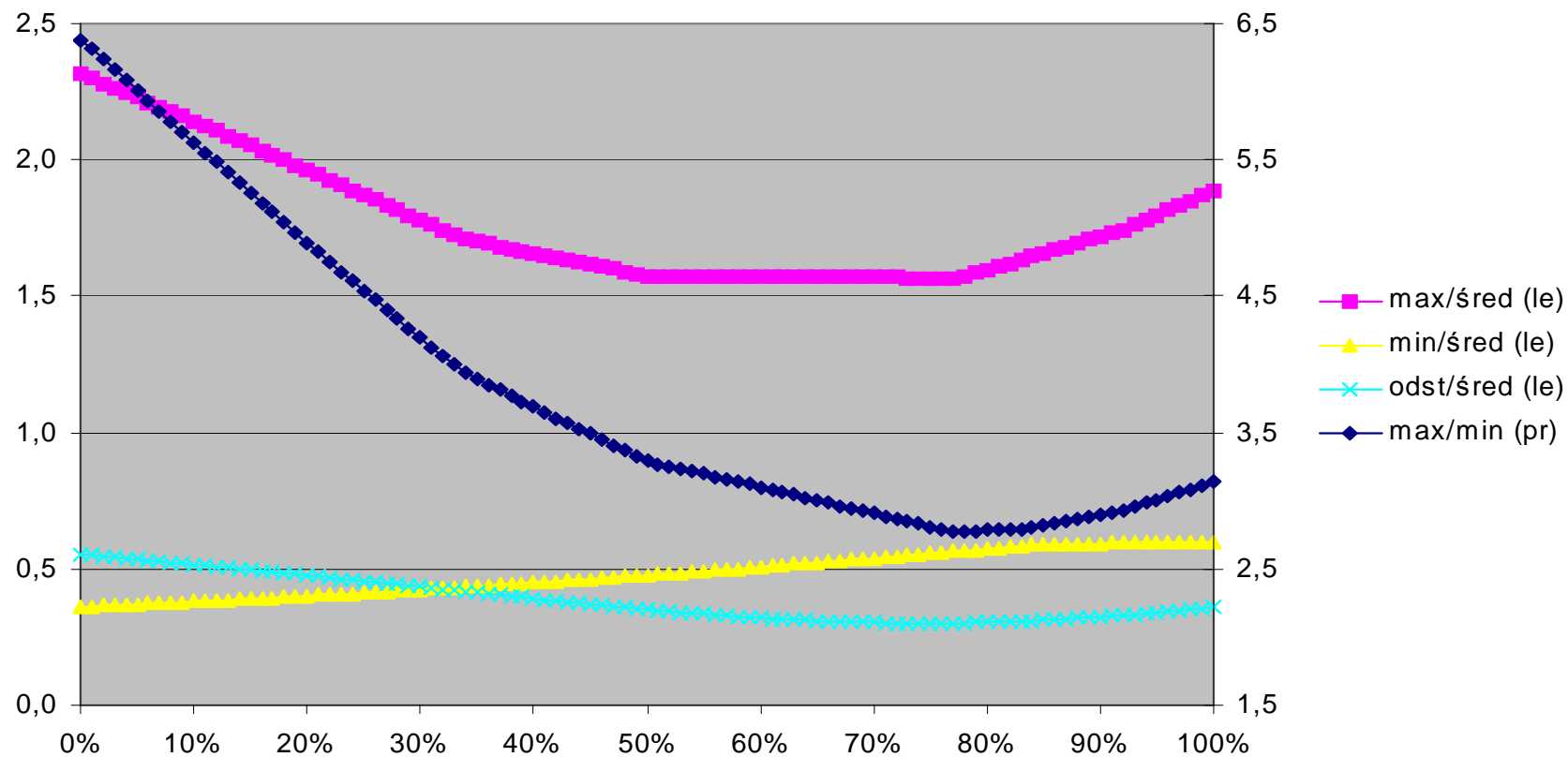
Udział akcji w portfelu a zebrany kapitał - US



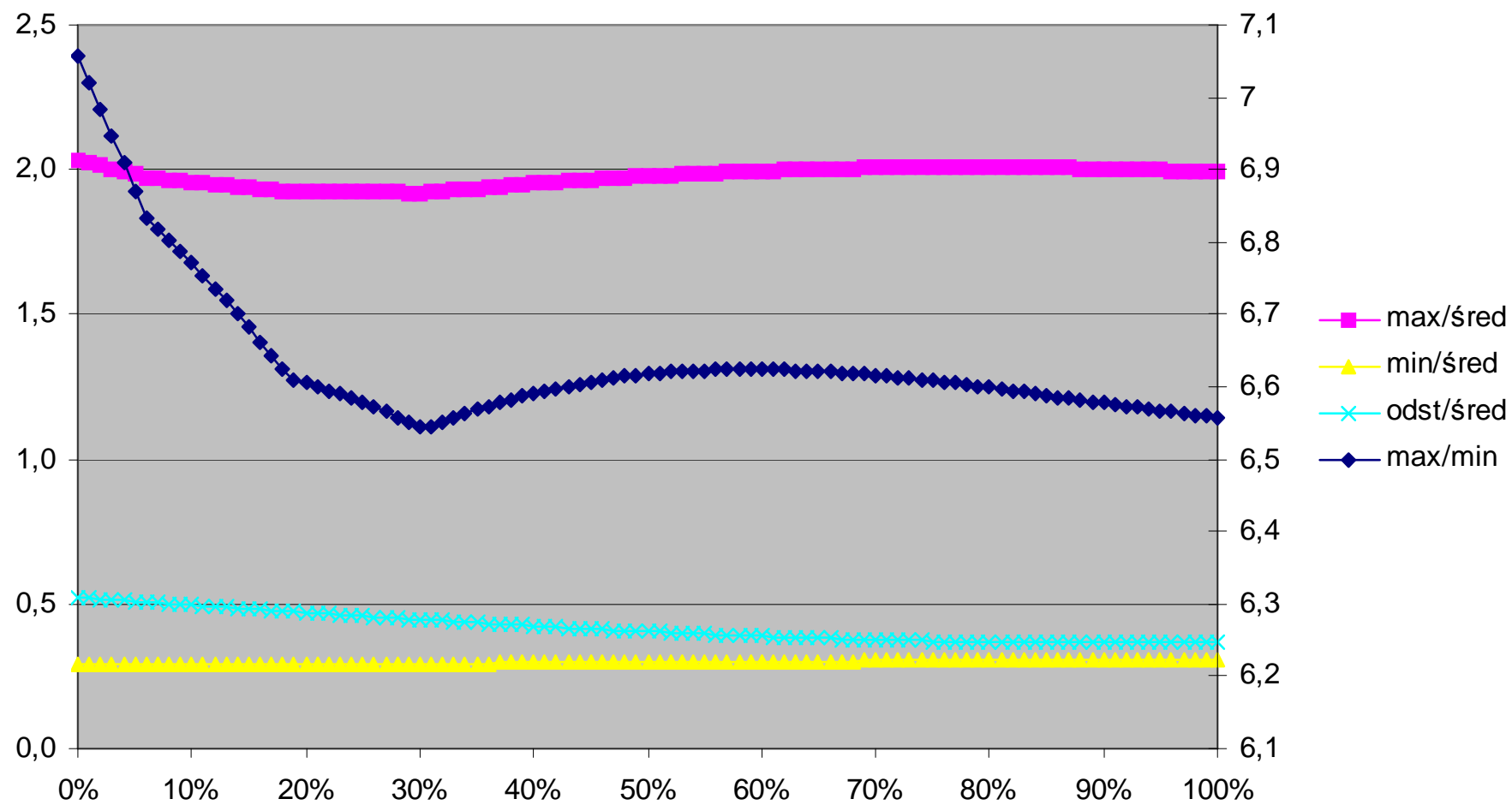
Udział akcji w portfelu a zebrany kapitał - UK



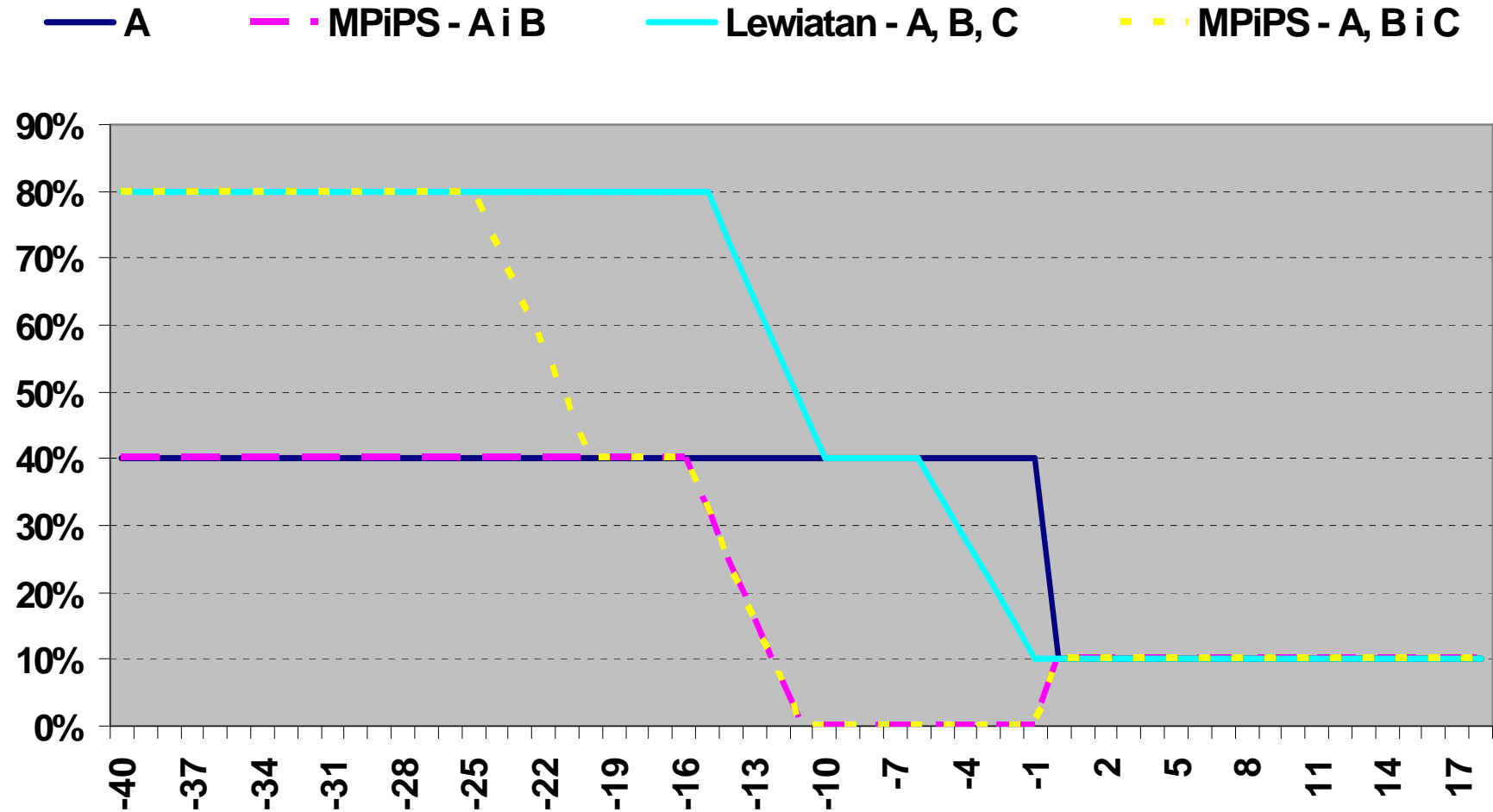
Udział akcji w portfelu a zróżnicowanie kapitału - US



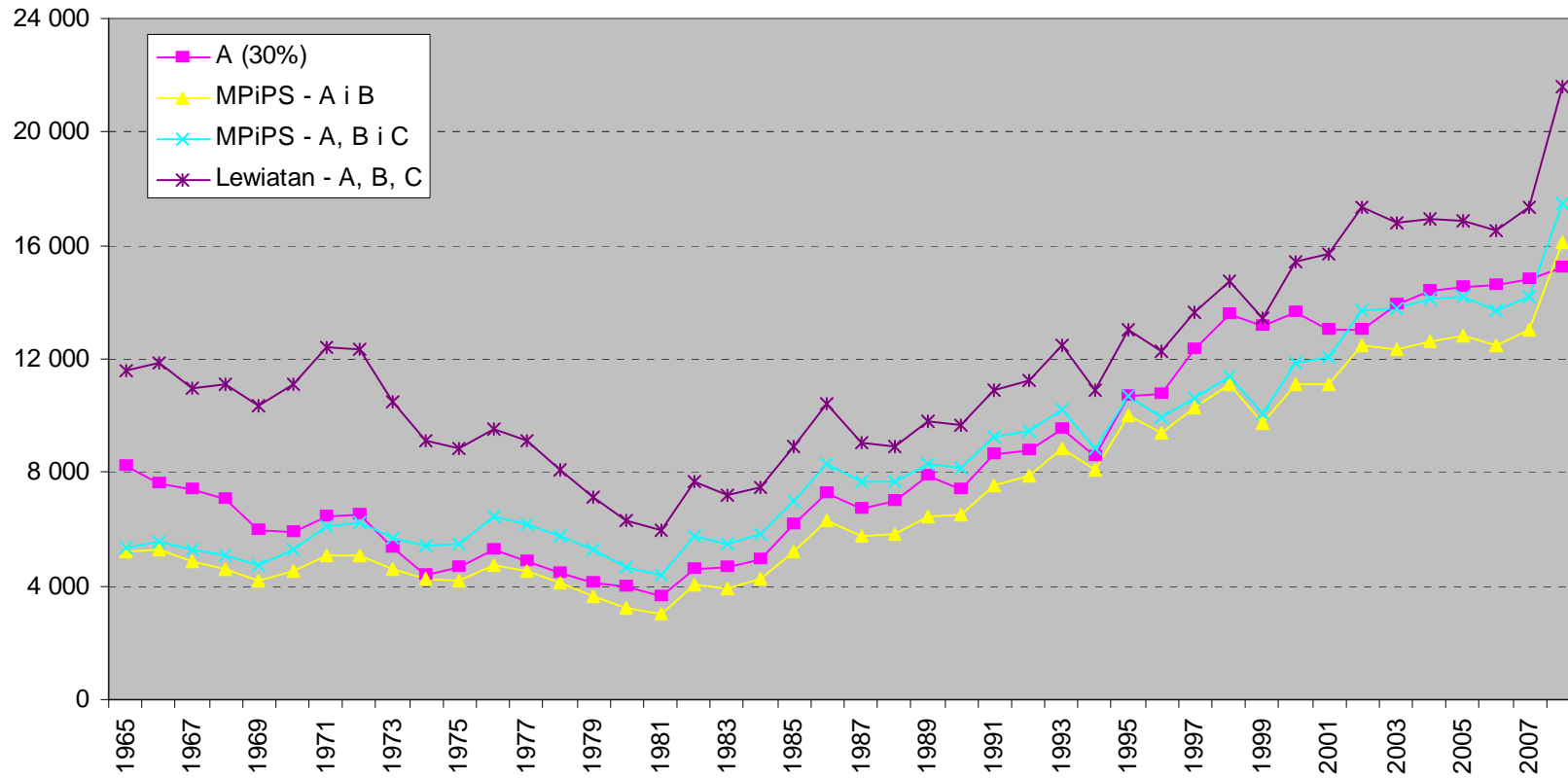
Udział akcji w portfelu a zróżnicowanie kapitału - UK



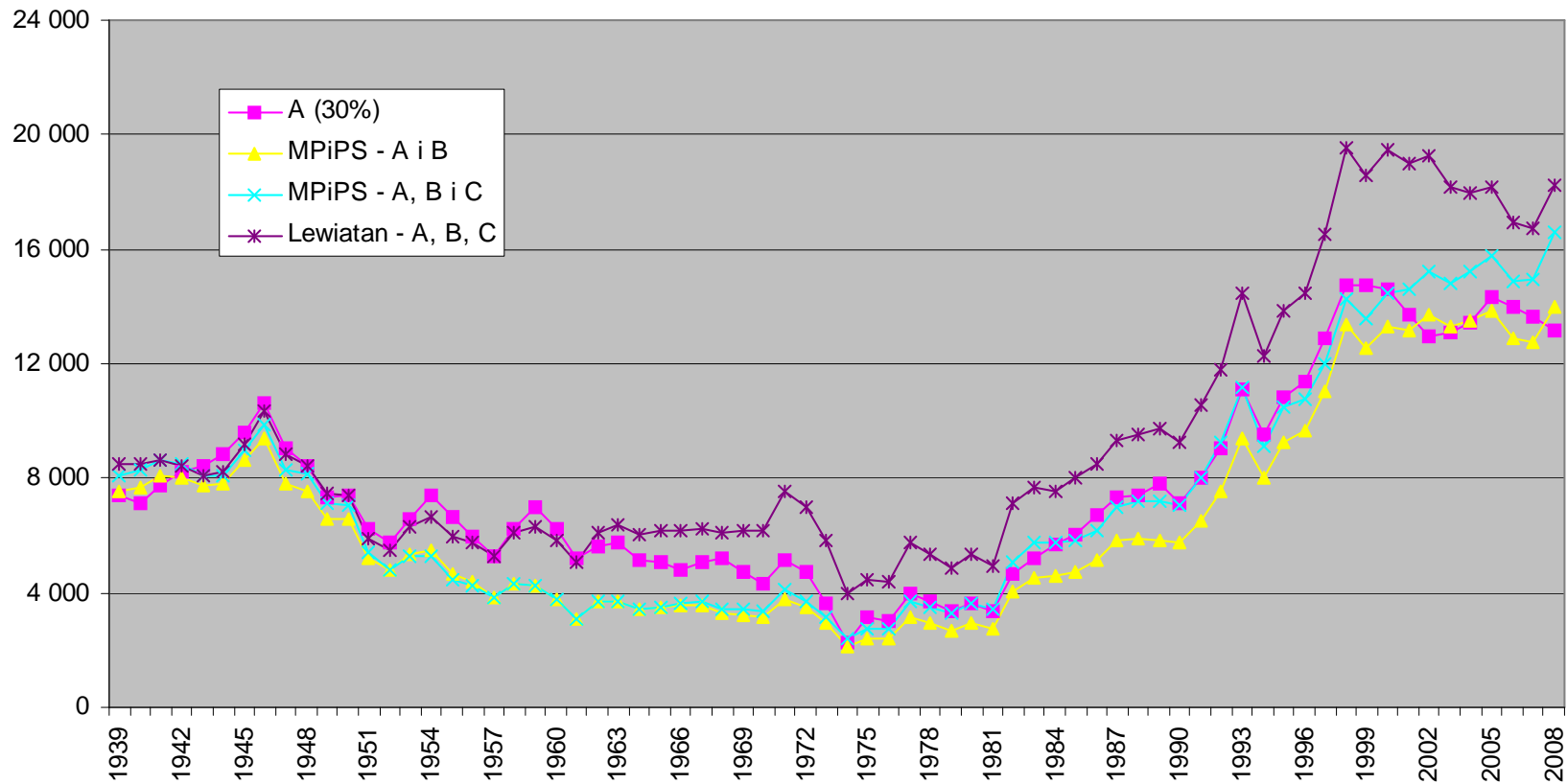
Max udział akcji



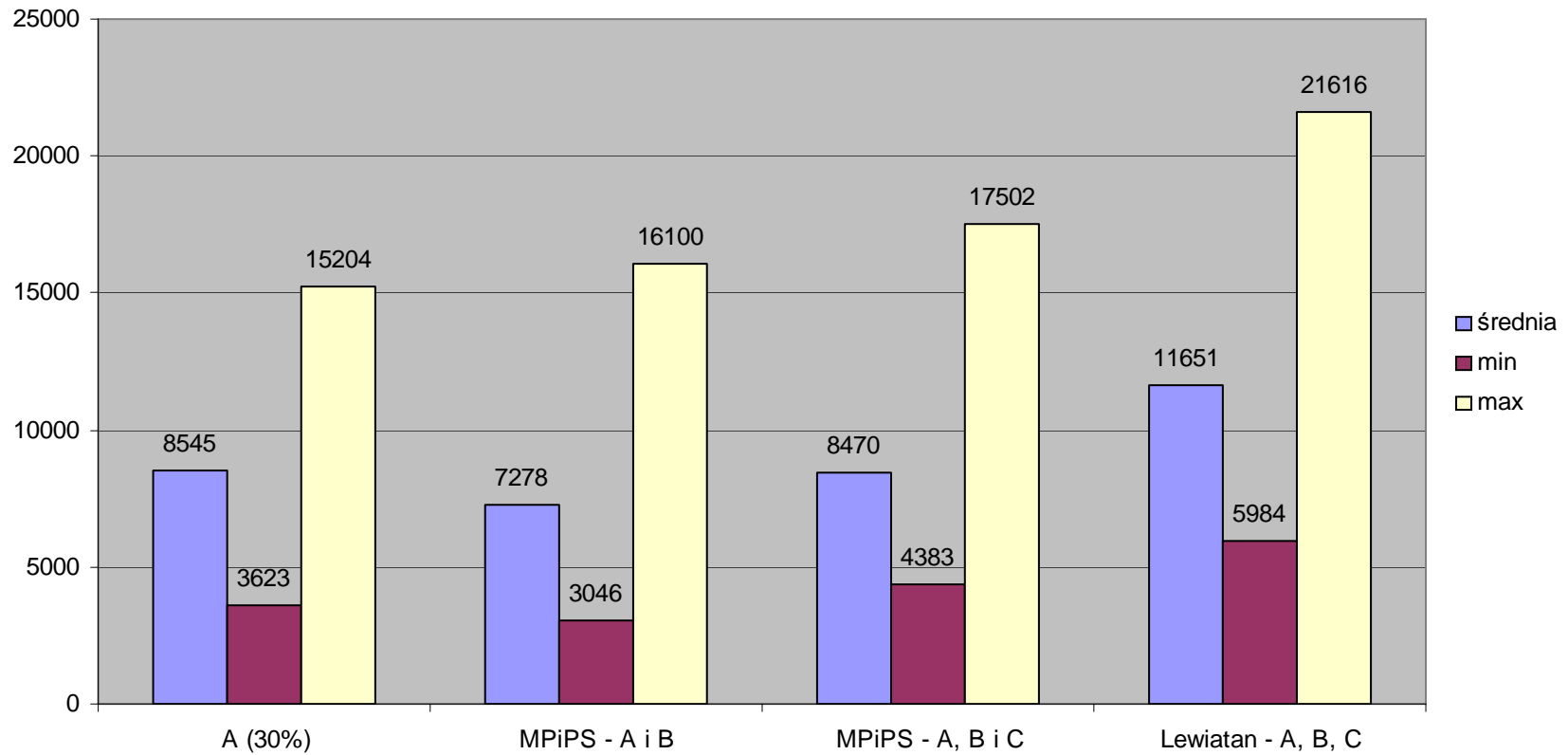
Wyniki różnych strategii - US



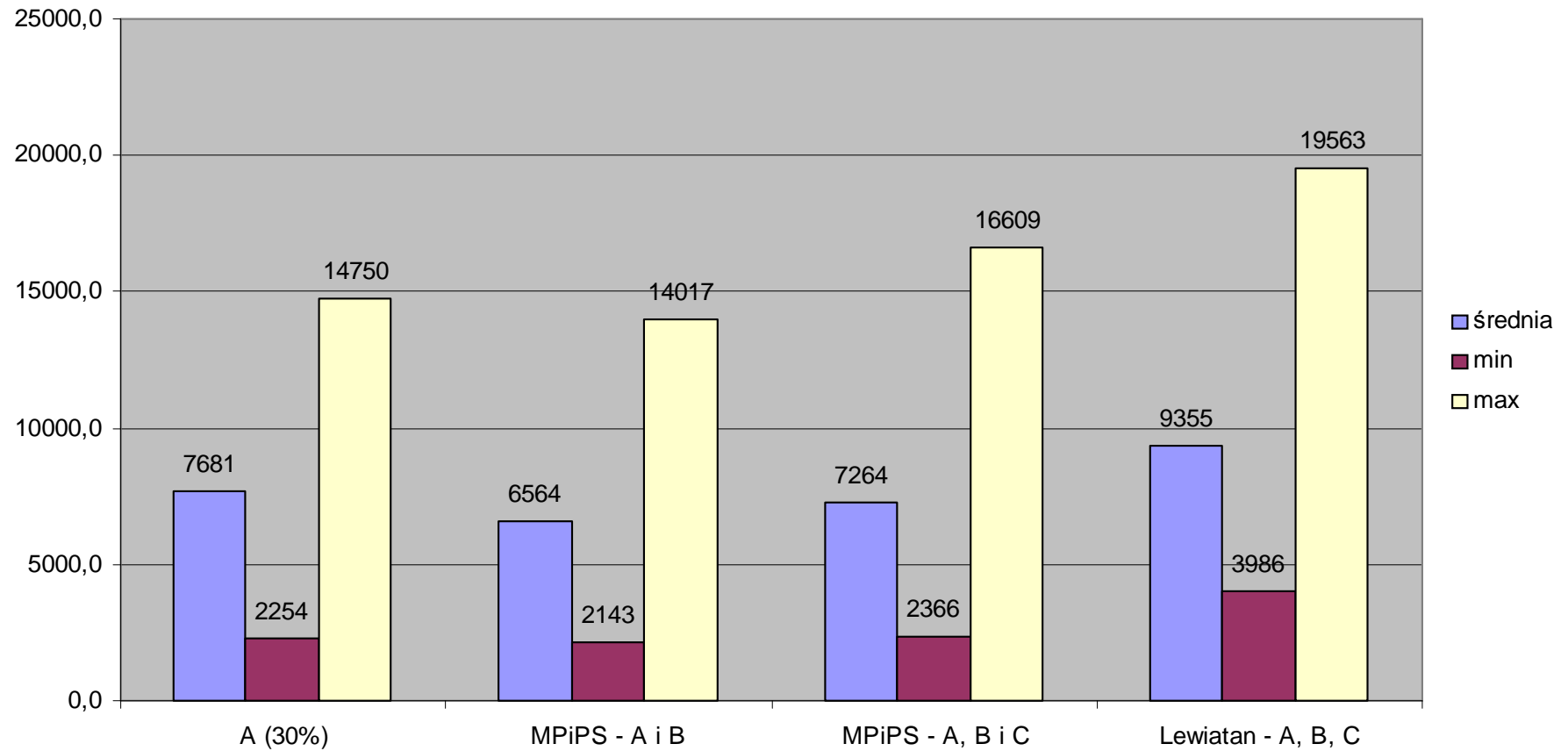
Wyniki różnych strategii - UK



Wpływ strategii na zebrany kapitał - US



Wpływ strategii na zebrany kapitał - UK



Najważniejsze dylematy

- Czy warto inwestować w akcje?

Tak – długoterminowo zwiększają stopę zwrotu i chronią przed inflacją

- Czy fundusze obligacyjne są bezpieczne?

Pozornie – nie chronią przed inflacją i zwiększają różnicę w zebranym kapitale

- Na ile lat przed emeryturą ograniczać udział akcji w portfelu?

Jak najpóźniej i tylko by zabezpieczyć przyszłych emerytów przed przeniesieniem całego kapitału w dniu bessy