

Zmniejszanie rozmiarów załączników do Wniosku Rodzina 500+

Pamiętaj! Załączniki do wniosku nie mogą przekroczyć łącznej maksymalnej wielkości 3,5 MB.

Pliki PDF

Pliki PDF są z reguły mniejsze od zdjęć. Jeśli jednak rozmiar plików przekracza 3,5 MB, spróbuj wykonać skany w rozdzielczości 72 dpi. Dodatkowo, można wykonać skan w odcieniach szarości, zamiast w kolorze. Zmiany rozdzielczości można zaznaczyć w opcjach skanera, podczas skanowania dokumentów.

Zdjęcia – pliki JPG, PNG

Aby zmniejszyć wielkość zdjęcia, możesz skorzystać z dostępnych w internecie darmowych programów do obróbki zdjęć lub oprogramowania dostępnego na większości domowych komputerów.

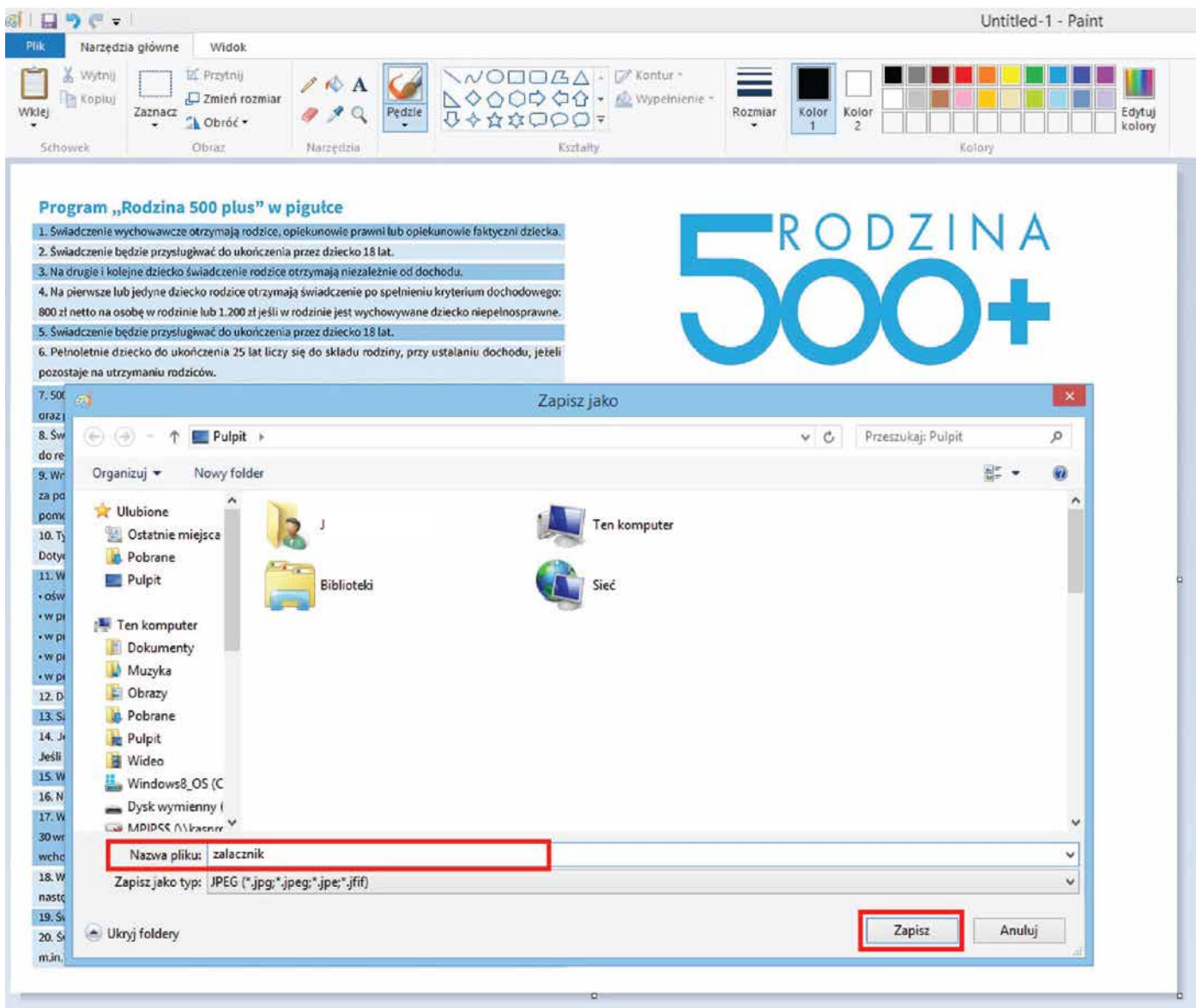
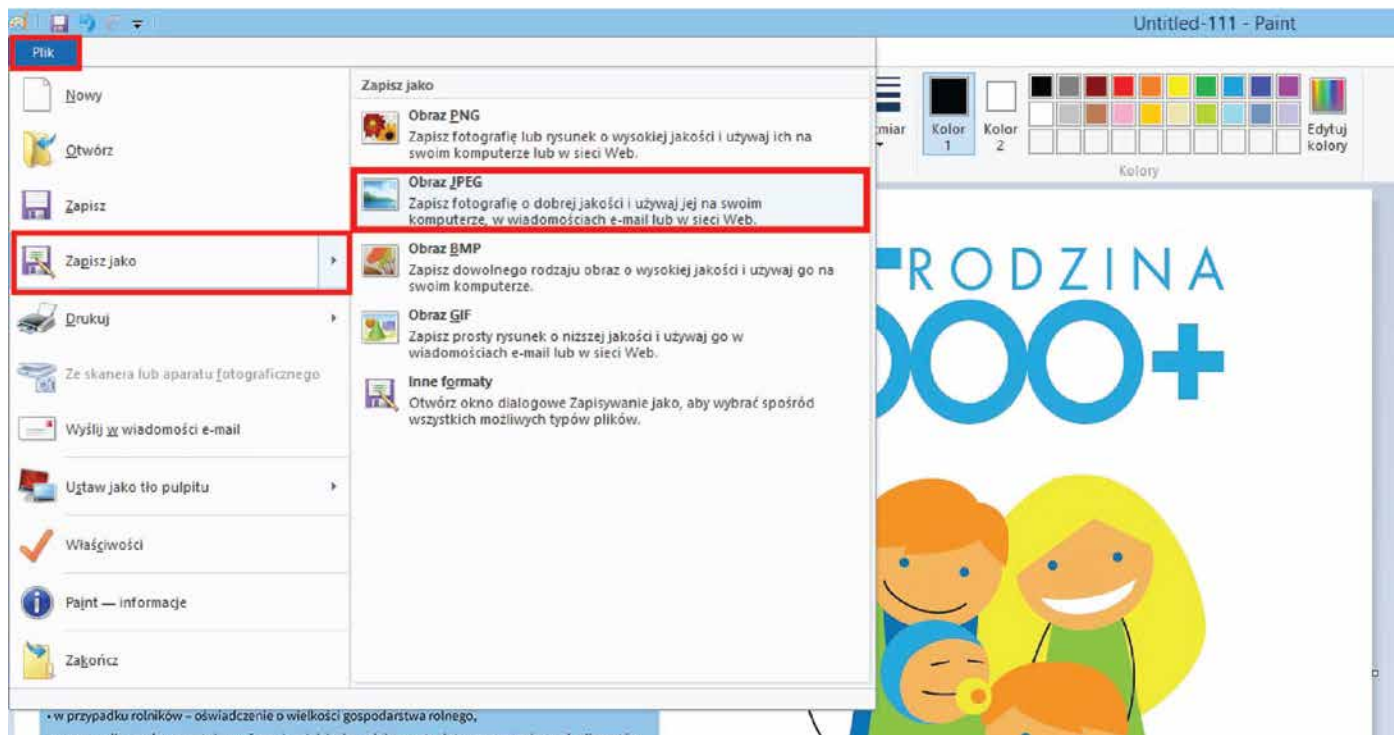
Program Paint

Krok 1: Kliknij prawym przyciskiem myszy na pliku, skorzystaj z opcji „Otwórz za pomocą” i wybierz program Microsoft Paint.

Krok 2: W górnym menu na karcie „Narzędzia główne” w grupie „Obraz” kliknij pozycję „Zmień rozmiar”. W oknie dialogowym „Zmiana rozmiaru i pochylenie” zaznacz pole wyboru „Zachowaj współczynnik proporcji”, aby po zmianie rozmiaru obraz miał takie same proporcje jak obraz oryginalny. Wprowadź jedną z wartości: w poziomie (szerokość) lub w pionie (wysokość). Drugie pole w obszarze „Zmiana rozmiaru” zostanie zaktualizowane automatycznie. Aby zmienić rozmiar obrazu o określony procent, kliknij pozycję „Procent”, a następnie w polu „W poziomie” wpisz liczbę określającą, o ile procent ma zostać zmniejszona szerokość, lub w polu „W pionie” liczbę określającą, o ile procent ma zostać zmniejszona wysokość. Kliknij „OK”.

The screenshot displays the Microsoft Paint application interface. The 'Narzędzia główne' (Home) ribbon is active, and the 'Obraz' (Image) group contains the 'Zmień rozmiar' (Change Size) button, which is highlighted with a red box. Below the ribbon, the 'Zmiana rozmiaru i pochylenie' (Change Size and Skewing) dialog box is open. In this dialog, the 'Zmiana rozmiaru' (Change Size) section is visible, with the 'na:' (as) dropdown set to 'Wartość procentowa' (Percentage) and 'Piksele' (Pixels) unselected. The 'W poziomie:' (Width) and 'W pionie:' (Height) input fields both contain the value '100'. The 'Zachowaj współczynnik proporcji' (Keep aspect ratio) checkbox is checked. The 'Pochylenie (stopnie)' (Skewing (degrees)) section shows 'W poziomie:' (Width) and 'W pionie:' (Height) both set to '0'. The 'OK' and 'Anuluj' (Cancel) buttons are at the bottom of the dialog. The background of the Paint window shows a document with the text 'RODZINA 500+' and a colorful illustration of a family consisting of a man, a woman, and two children.

Krok 3: W menu głównym programu kliknij przycisk „Plik”, wskaż polecenie „Zapisz jako”, a następnie kliknij typ pliku dla obrazu o zmienionym rozmiarze (np. JPEG). W polu „Nazwa pliku” wpisz nową nazwę pliku, a następnie kliknij przycisk „Zapisz”.

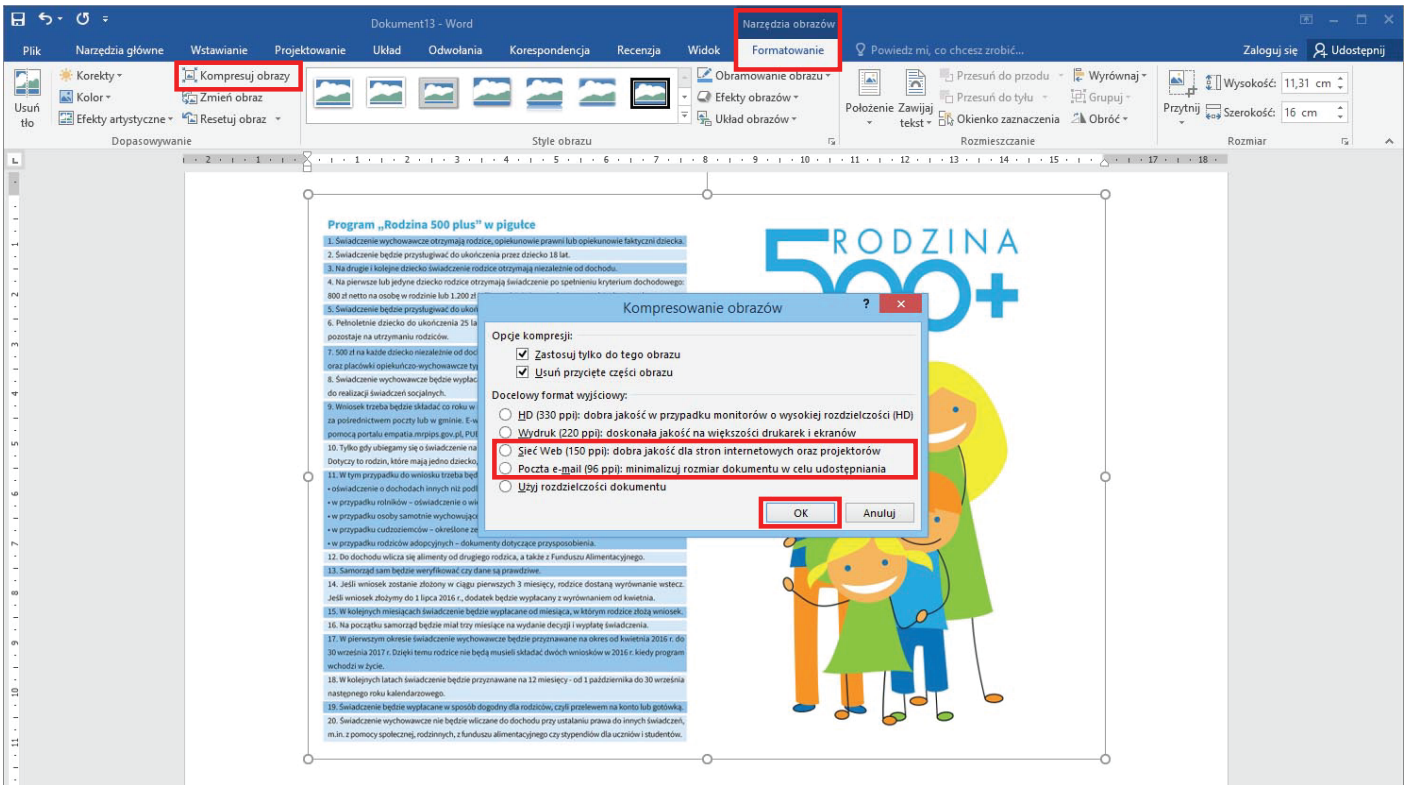


Microsoft Office

Krok 1: Kliknij prawym przyciskiem myszy na pliku i skorzystaj z opcji „Otwórz za pomocą”, wybierz program Microsoft Office.

Krok 2: W górnym menu wybierz opcję „Formatowanie”, a następnie opcję „Kompresuj obrazy”. Wybierz z listy „Kompresja z myślą o stronach web” lub „Kompresja z myślą o wiadomościach e-mail”, kliknij „OK”.

Krok 3: Skorzystaj z polecenia „Zapisz jako”, w polu „Nazwa pliku” wpisz nową nazwę pliku, a następnie kliknij przycisk „Zapisz”.



Więcej informacji o zmniejszeniu rozmiaru obrazów na stronie Office. Link do strony <https://support.office.com/pl-pl/article/Zmniejszanie-rozmiaru-pliku-obrazu-9d8de420-3beb-4481-98e9-88efa4e2fd95#bmcompresspic>